

八丈町の給与・定員管理等について

八丈町では、252人(平成18年12月1日現在)の一般職員が生活に密接にかかわる福祉、医療、教育、土木、産業、観光、消防などさまざまな分野で働いています。

町職員の給与は、町議会の議決によって定められる給与条例により支給されています。

その内容について、次のとおりお知らせいたします。

問い合わせ 総務課庶務係 内線212

1 総括

(1) 人件費の状況(普通会計決算)

区分	住民基本台帳人口 (18.3.31)	歳出額 (A)	実質収支	人件費 (B)	人件費率 (B)/(A)	(参考) 16年度の人件費率
	人	千円	千円	千円	%	%
17年度	8,673	6,671,513	144,919	1,133,617	17.0	17.5

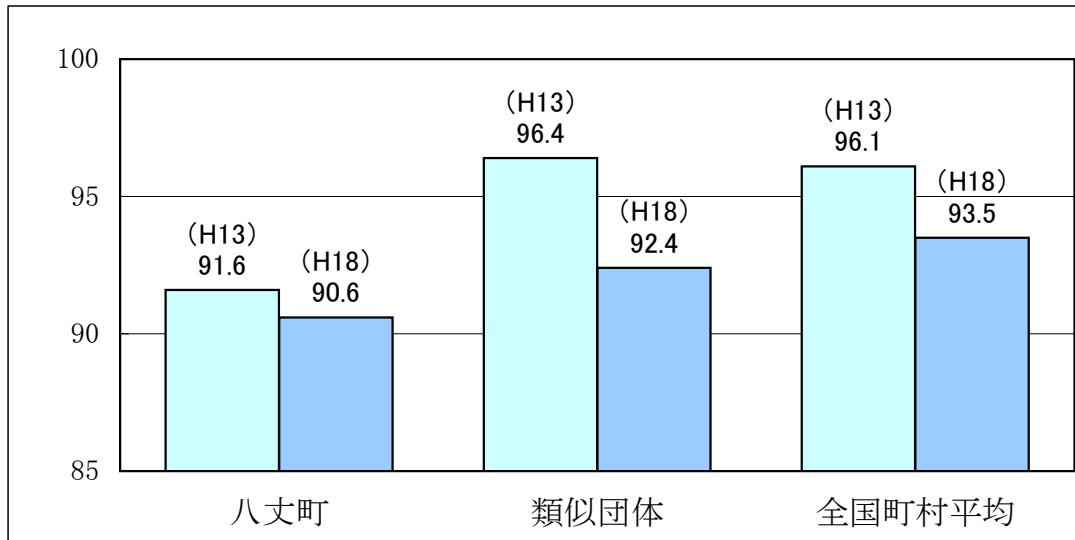
(注)人件費には、退職手当、共済費、特別職に支給される給料・報酬等を含みます。

(2) 職員給与費の状況(普通会計決算)

区分	職員数 (A)	給与費				1人当たり
		給料	職員手当	期末・勤勉手当	計(B)	給与費(B)/(A)
	人	千円	千円	千円	千円	千円
17年度	168	532,415	68,513	208,502	809,430	4,818

(注) 1 職員手当には退職手当を含まない。
2 職員数は、17年4月1日現在の人数である。

(3) ラスパイレス指数の状況(各年4月1日現在)



(注) 1 ラスパイレス指数とは、国家公務員の給与水準を100とした場合の地方公務員の給与水準を示す指数である。
2 類似団体平均とは、人口規模、産業構造が類似している団体のラスパイレス指数を単純平均したものである。

2 職員の平均給与月額、初任給等の状況

(1) 職員の平均年齢、平均給料月額及び平均給与月額の状況（18年4月1日現在）

①一般行政職

区 分	平均年齢	平均給料月額	平均給与月額 (国ベース)
八丈町	37.9 歳	275,935 円	313,952 円
			(299,580) 円
東京都	43.6 歳	361,557 円	476,200 円
国	40.4 歳	328,477 円	-
			381,212 円
類似団体	43.1 歳	327,954 円	358,589 円

②技能労務職

区 分	平均年齢	平均給料月額	平均給与月額 (国ベース)
八丈町	44.5 歳	214,981 円	231,525 円
			(225,938) 円
東京都	47.0 歳	333,526 円	429,722 円
国	48.4 歳	286,500 円	-
			318,595 円
類似団体	47.8 歳	276,843 円	291,599 円

(注) 1 「平均給料月額」とは、18年4月1日現在における各職種ごとの職員の基本給の平均である。

2 「平均給与月額」とは、給料月額と毎月支払われる扶養手当、地域手当、住居手当、時間外勤務手当などのすべての諸手当の額を合計したものであり、地方公務員給与実態調査において明らかにされているものである。

また、「平均給与月額（国ベース）」は、国家公務員の平均給与月額には時間外勤務手当、特殊勤務手当等の手当が含まれていないことから、比較のため国家公務員と同じベースで再計算したものである。

(2) 職員の初任給の状況（18年4月1日現在）

区 分		八丈町	東京都	国
一般行政職	大学卒	170,200 円	179,200 円	I種179,200 円 II種170,200 円
	高校卒	138,400 円	144,000 円	138,400 円

(3) 職員の経験年数別・学歴別平均給料月額の状況（18年4月1日現在）

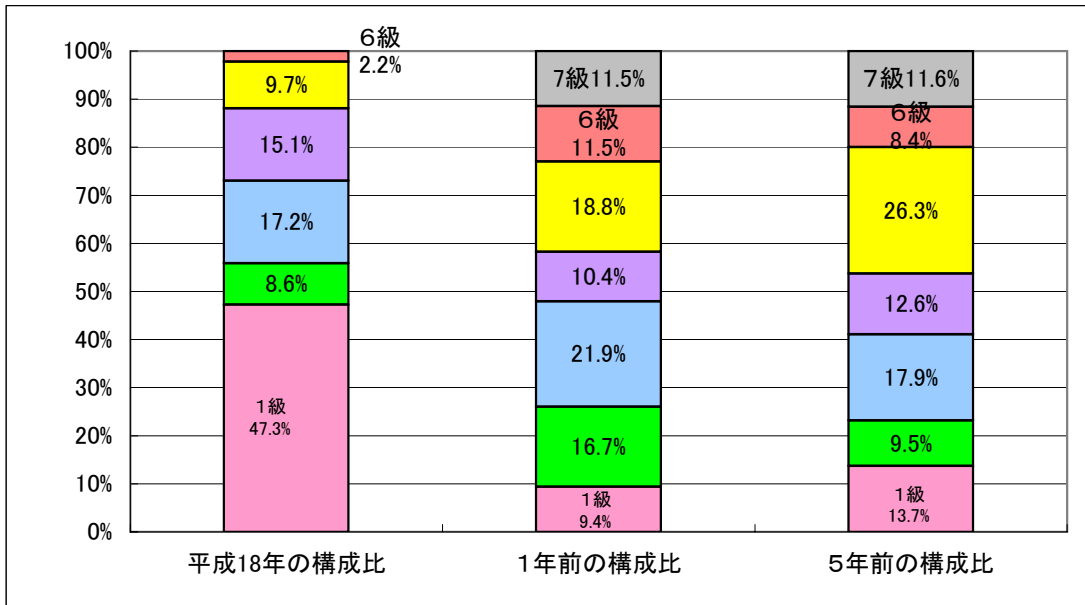
区 分		経験年数10年～14年	経験年数15年～19年	経験年数20年～24年
一般行政職	大学卒	258,800 円	336,500 円	360,600 円
	高校卒	221,700 円	274,500 円	299,200 円

3 一般行政職の級別職員数等の状況

(1) 一般行政職の級別職員数の状況（18年4月1日現在）

区分	標準的な職務内容	職員数	構成比
6級	統括課長	2人	2.1%
5級	課長	9人	9.7%
4級	統括係長	14人	15.1%
3級	係長	16人	17.2%
2級	主任	8人	8.6%
1級	主事	44人	47.3%

- (注) 1 八丈町の給与条例に基づく給料表の級区分による職員数である。
 2 標準的な職務内容とは、それぞれの級に該当する代表的な職務である。



(注) 平成18年に7級制から6級制に変更している。(旧給料表の1級、2級及び3級を1級に統合、6級を新設)

(2) 昇給期間短縮の状況

区分		全職種
17年度	職員数	149人
	A	
	普通昇給期間(6~12月)を短縮して昇給した職員数	23人
	B	
	比率	15.9%
	B/A	
16年度	職員数	149人
	A	
	普通昇給期間(6~12月)を短縮して昇給した職員数	17人
	B	
	比率	11.4%
	B/A	

4 職員の手当の状況

(1) 期末手当・勤勉手当

八丈町				国			
(18年度支給割合)				(18年度支給割合)			
期末手当		勤勉手当		期末手当		勤勉手当	
3.00	月分	1.45	月分	3.00	月分	1.45	月分
(加算措置の状況)				(加算措置の状況)			
職制上の段階、職務の級等による加算措置 有				職制上の段階、職務の級等による加算措置 有			

(2) 退職手当（18年4月1日現在）

八丈町			国		
(支給率)	自己都合	勸奨・定年	(支給率)	自己都合	勸奨・定年
勤続20年	24.25 月分	35.00 月分	勤続20年	23.50 月分	30.55 月分
勤続25年	32.50 月分	45.50 月分	勤続25年	33.50 月分	41.34 月分
勤続35年	49.75 月分	59.20 月分	勤続35年	47.50 月分	59.28 月分
最高限度額	59.20 月分	59.20 月分	最高限度額	59.28 月分	59.28 月分
その他の加算措置			その他の加算措置		
定年前早期退職特例措置(2~20%加算)			定年前早期退職特例措置(2~20%加算)		
1人当たり平均支給額 自己都合 888千円					
1人当たり平均支給額 勸奨・定年 22,325千円					

(注) 退職手当の1人当たり平均支給額は、17年度に退職した職員に支給された平均額である。

(3) 地域手当

(18年4月1日現在)

八丈町は地域手当制度を導入していません。

支給実績(17年度決算)		- 千円	
支給職員1人当たり平均支給年額(17年度決算)		- 円	
支給対象地域	支給率	支給対象職員数	国の制度(支給率)
-	- %	- 人	0 %

(4) 特殊勤務手当（18年4月1日現在）

支給実績(17年度決算)		3,102 千円	
支給職員1人当たり平均支給年額(17年度決算)		86,169 円	
職員全体に占める手当支給職員の割合(17年度)		21.7 %	
手当の種類(手当数)		12種類	
代表的な手当の名称 (額・支給者の多い手当)	主な支給対象職員	主な支給対象業務	左記職員に対する支給単価
保健指導手当	保健師	保健指導業務	月額15,000円
深夜業務手当	消防職員	消防職員の深夜業務	1当番700円

(5) 時間外勤務手当

支給実績 (17年度決算)	25,072 千円
職員1人当たり平均支給年額 (17年度決算)	148 千円

(6) その他の手当 (18年4月1日現在)

手当名	内容及び支給単価	国の制度との異同	国の制度と異なる内容	支給実績 (17年度決算)	支給職員1人当たり平均支給年額 (17年度決算)
扶養手当	扶養親族を有する職員に支給 配偶者 13,000円 配偶者以外の扶養親族2人まで 各6,000円 その他の扶養親族 各5,000円 16歳から22歳の子についての加算 5,000円	同		17,028 千円	327,461 円
住居手当	世帯主等(公舎居住者を除く)である職員に支給 自己所有住宅 新築・購入から5年間 2,500円 賃貸住宅(支給限度額) 27,000円	同		5,191 千円	247,190 円
通勤手当	通勤のために自動車等交通用具使用を常例とする職員に支給 交通機関利用者(支給限度額) 55,000円 交通用具使用者 通勤距離2km以上5km未満 2,000円 通勤距離5km以上10km未満 4,100円 通勤距離10km以上15km未満 6,500円 通勤距離15km以上 8,900円	同		3,745 千円	45,120 円
宿日直手当	宿直勤務又は日直勤務をした場合に支給 4,400円	同		0 千円	0 円
管理職手当	管理又は監督の地位にある職員について、その職務の特殊性に基づき支給 課長級 基本給×15%	異	支給対象者、支給割合が異なる	9,598 千円	799,833 円
管理職特別勤務手当	管理職手当の支給を受ける職員が、臨時又は緊急の必要、その他公務の必要により休日等に勤務した場合に支給 12,000円以内	同		228 千円	19,000 円

5 特別職の報酬等の状況（18年4月1日現在）

給料	区分	給料	月額	
			額	等
給料	市区町村長	800,000 円	(参考)類似団体における最高/最低額	
	助 役	680,000 円	870,000 円/	383,000 円
	収 入 役	640,000 円	710,000 円/	401,000 円
報酬	議 長	300,000 円	640,000 円/	380,000 円
	副 議 長	220,000 円	370,000 円/	192,400 円
	議 員	200,000 円	320,000 円/	131,900 円
期末手当	市区町村長 助 役 収 入 役	(17年度支給割合) 3.35 月分		
	議 長 副 議 長 議 員	(17年度支給割合) 3.35 月分		
退職手当	町 長	(算定方式)	(1期の手当額)	(支給時期)
	助 役	800,000円×在職年数×4.0	12,800,000	任期毎
	収 入 役	680,000円×在職年数×3.0	8,160,000	任期毎
	備 考	640,000円×在職年数×2.5	6,400,000	任期毎

(注) 退職手当の「1期の手当額」は、4月1日現在の給料月額及び支給率に基づき、1期（4年＝48月）勤めた場合における退職手当の見込額である。

6 職員数の状況

(1) 部門別職員数の状況と主な増減理由

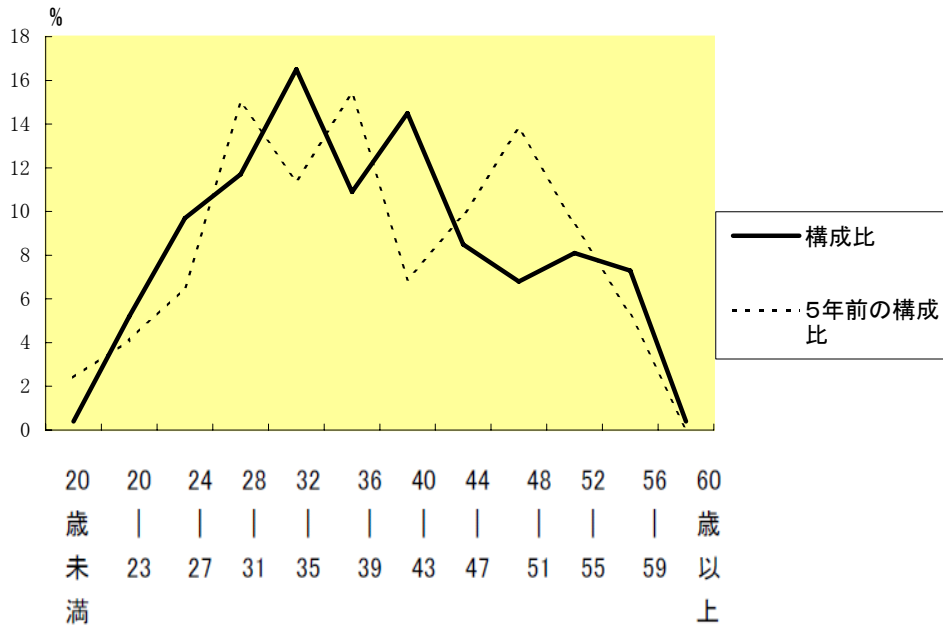
(各年4月1日現在)

区 分 部 門		職 員 数		対前年 増減数	主 な 増 減 理 由
		平成17年	平成18年		
普 通 会 計 部 門	議会	3	3	-	
	総務	39	35	-4	欠員不補充-2, 事務の効率化-2
	税務	7	7	-	
	労働	2	3	1	欠員補充
	民生	48	50	2	子供家庭支援センター新設、介護保険業務
一 般 行 政 部 門	衛生	10	11	1	欠員補充
	農水	9	10	1	欠員補充
	商工	5	5	-	
	土木	9	7	-2	民間委託-2
	計	132	131	-1	
	教育部門	13	14	1	調整
	消防部門	20	22	2	欠員補充
小 計	165	167	2		
公 営 企 業 計 等 部 門	病院	50	54	4	欠員補充
	水道	9	9	-	
	交通	14	14	-	
	その他	5	5	-	
	小 計	78	82	4	
合 計	243	249	6		
		[275]	[275]		

(注) 1 職員数は一般職（教育長含）に属する職員数である。

2 []内は、条例定数の合計である。

(2) 年齢別職員構成の状況（18年4月1日現在・教育長を除く）



区 分	20歳 未満	20歳 23歳	24歳 27歳	28歳 31歳	32歳 35歳	36歳 39歳	40歳 43歳	44歳 47歳	48歳 51歳	52歳 55歳	56歳 59歳	60歳 以上	計
職員数	人 1	人 13	人 24	人 29	人 41	人 27	人 36	人 21	人 17	人 20	人 18	人 1	人 248

(3) 定員管理の数値目標及び進捗状況

①平成17年4月1日～平成22年4月1日における定員管理の数値目標（教育長を含む）

平成17年4月1日 職員数	平成22年4月1日 職員数	純減数	純減率
人 2 4 3	人 2 4 0	人 ▲ 3	% ▲ 1.2

②定員管理の数値目標の年次別進捗状況（実績）の概要

（各年4月1日現在）

区 分		17年	18年				22年数値目標
部 門		計画前年	計画始期				計
一般行政	職員数	132	131				124
	増 減						
教 育	職員数	13	14				14
	増 減						
消 防	職員数	20	22				23
	増 減						
公 営 企 業 等 会 計	職員数	78	82				79
	増 減						
計	職員数	243	249				240
	増 減						

（注） 八丈町の計画期間は、18年～22年の4年間である。

7 公営企業職員の状況

(1) 水道事業

① 職員給与費の状況

ア 決算

区 分	総費用 A	純損益又は実 質収支	職員給与費 B	総費用に占める 職員給与費比率 B/A	(参考) 16年度の総費用に占 める職員給与費比率
17年度	千円 289,559	千円 -875	千円 52,713	% 18.2	% 15.7

区 分	職員数 A	給 与 費				一人当たり 給与費 B/A
		給 料	職員手当	期末・勤労手当	計 B	
17年度	人 8	千円 29,242	千円 4,114	千円 12,064	千円 45,420	千円 5,678

- (注) 1 職員手当には退職給与金を含まない。
2 職員数は、18年3月31日現在の人数である。

② 職員の基本給、平均月収額及び平均年齢の状況（平成18年4月1日現在）

区 分	平均年齢	基本給	平均月収額
水道事業	36.8 歳	257,129 円	293,533 円

③ 職員の手当の状況

ア 期末・勤労手当、イ 退職手当、ウ 地域手当の制度は、八丈町普通会計と同様です。

エ 特殊勤務手当（18年4月1日現在）

支給実績(17年度決算)	0 千円
支給職員1人当たり平均支給年額(17年度決算)	0 円
職員全体に占める手当支給職員の割合(17年度)	0.0 %

オ 時間外勤務手当

支給実績(17年度決算)	1,404 千円
職員1人当たり平均支給年額(17年度決算)	176 千円

カ その他の手当（18年4月1日現在）

手 当 名	内容及び支給単価	八丈町普通 会計制度と の異同	八丈町普通 会計制度と 異なる内容	支給実績 (17年度決算)	支給職員1人当たり 平均支給年額 (17年度決算)
扶養手当	内容と支給単価は 八丈町普通会計と同様	同		716 千円	358,000 円
住居手当				192 千円	192,000 円
通勤手当				197 千円	39,480 円
管理職手当				754 千円	754,380 円
管理職特別勤務手当				0 千円	0 円
宿日直手当	特殊な業務を主として行 う宿直勤務又は日直勤務 をした場合に支給 7,200 円	異	額が異なる	850 千円	118,700 円

④ 定員管理の数値目標及び進捗状況

職員定数適正化計画についての取組は、八丈町全体で行っており、6-(3)のとおりです。

(2) 一般旅客自動車運送(バス) 事業

① 職員給与費の状況

ア 決算

区 分	総費用 A	純損益又は実 質収支	職員給与費 B	総費用に占める 職員給与費比率 B/A	(参考) 16年度の総費用に占 める職員給与費比率
17年度	千円 126,054	千円 2,236	千円 23,347	% 18.5	% 19.6

区 分	職員数 A	給 与 費				一人当たり 給与費 B/A
		給 料	職員手当	期末・勤勉手当	計 B	
17年度	人	千円	千円	千円	千円	千円
	14	39,416	12,274	16,857	68,547	4,896

(注) 1 職員手当には退職給与金を含まない。
2 職員数は、18年3月31日現在の人数である。

② 職員の基本給、平均月収額及び平均年齢の状況 (平成18年4月1日現在)

区 分	平均年齢	基本給	平均月収額
バス事業	42.9 歳	241,871 円	330,327 円

③ 職員の手当の状況

ア 期末・勤勉手当、イ 退職手当、ウ 地域手当の制度は、八丈町普通会計と同様です。

エ 特殊勤務手当 (18年4月1日現在)

支給実績(17年度決算)	3,247 千円
支給職員1人当たり平均支給年額(17年度決算)	295 円
職員全体に占める手当支給職員の割合(17年度)	85.7 %

オ 時間外勤務手当

支給実績 (17年度決算)	4,907 千円
職員1人当たり平均支給年額(17年度決算)	351 千円

カ その他の手当 (18年4月1日現在)

手 当 名	内容及び支給単価	八丈町普通 会計制度と の異同	八丈町普通 会計制度と 異なる内容	支給実績 (17年度決算)	支給職員1人当たり 平均支給年額 (17年度決算)
扶養手当	内容と支給単価は 八丈町普通会計と同様	同		2,905 千円	322,778 円
住居手当				987 千円	246,750 円
通勤手当				229 千円	38,233 円
管理職手当				0 千円	0 円
管理職特別勤務手当				0 千円	0 円
宿日直手当	特殊な業務を主として行 う宿直勤務又は日直勤務 をした場合に支給 7,200 円	異	額が異なる	0 千円	0 円

④ 定員管理の数値目標及び進捗状況

職員定数適正化計画についての取組は、八丈町全体で行っており、6-(3)のとおりです。

(3) 病院事業

① 職員給与費の状況

ア 決算

区分	総費用 A	純損益又は実 質収支	職員給与費 B	総費用に占める 職員給与費比率 B/A	(参考) 16年度の総費用に占 める職員給与費比率
17年度	千円 1,422,697	千円 -130,449	千円 438,111	% 30.8	% 32.2

区分	職員数 A	給 与 費				一人当たり 給与費 B/A
		給 料	職員手当	期末・勤勉手当	計 B	
17年度	人	千円	千円	千円	千円	千円
	53	188,968	81,479	72,505	342,952	6,471

(注) 1 職員手当には退職給与金を含まない。
2 職員数は、18年3月31日現在の人数である。

② 職員の基本給、平均月収額及び平均年齢の状況 (平成18年4月1日現在)

区分	平均年齢	基本給	平均月収額
病院事業	41.2 歳	310,861 円	458,293 円

③ 職員の手当の状況

ア 期末・勤勉手当、イ 退職手当、ウ 地域手当の制度は、八丈町普通会計と同様です。

エ 特殊勤務手当 (18年4月1日現在)

支給実績(17年度決算)	30,012 千円
支給職員1人当たり平均支給年額(17年度決算)	770 円
職員全体に占める手当支給職員の割合(17年度)	67.3 %

オ 時間外勤務手当

支給実績 (17年度決算)	22,633 千円
職員1人当たり平均支給年額 (17年度決算)	427 千円

カ その他の手当 (18年4月1日現在)

手当名	内容及び支給単価	八丈町普通 会計制度と の異同	八丈町普通 会計制度と 異なる内容	支給実績 (17年度決算)	支給職員1人当たり 平均支給年額 (17年度決算)
扶養手当	内容と支給単価は 八丈町普通会計と同様	同		4,161 千円	198,141 円
住居手当				1,910 千円	191,038 円
通勤手当				843 千円	42,165 円
管理職手当				1,870 千円	935,220 円
管理職特別勤務手当				0 千円	0 円
宿日直手当	医師の宿直勤務又は日 直勤務をした場合に支給 15,000円	異	普通会計は 医師の手当 制度無し	3,134 千円	626,880 円

④ 定員管理の数値目標及び進捗状況

職員定数適正化計画についての取組は、八丈町全体で行っており、6-(3)のとおりです。